

特別養護老人ホーム
芝山苑

対象:要介護3～5と認定を受けた方
入所定数:60名(空床利用型)

居室:①従来型多床室(4人部屋)
※一部プライバシー保護
多床室あり
②従来型個室(1人部屋)

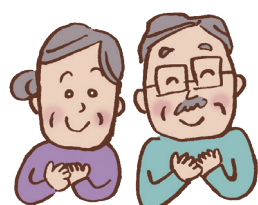


ショートステイ
芝山苑
(短期入所生活介護)

対象地域:東金市、成田市、山武市、
山武郡、八街市、富里市、
多古町の方

定員:10名

居室:①従来型多床室(4人部屋)
②従来型個室(1人部屋)



ユニットケア
芝山苑

対象:要介護3～5と認定を受けた方
入所定数:30名

居室:全室個室(1人部屋)

デイサービス
芝山苑
(通所介護サービス)

- デイサービスとは、介護保険の「通所介護」の通称です。
- 高齢者の方々に日帰りでレクリエーション、食事、入浴、機能訓練などをご提供します。
- ご自宅までの送迎サービスを含めて、1日を楽しく健やかに過ごしていただきます。



ケアハウス
芝山苑

- 四季折々の楽しいイベントやお買い物支援など行っています。
- 生活に不安を感じてきたら、是非、ご連絡ください。

対象:60歳以上の単身または夫婦のいずれかが60歳以上であることが原則となります。家族との同居が困難な方や独立した生活へ不安があるという方。共同生活に適応できる方が対象となります。

入所定数:15名

居室:①1人部屋(11室)
②2人部屋(2室)
※単身2人部屋入居可

居宅介護支援事業所
芝山苑

- 介護保険サービスに関しまして、ケアマネージャーが親身に対応させていただきます。
- ご本人様やご家族が安心して快適な生活を送れるよう全力でサポートさせていただきます。
- 些細なことでもかまいませんので、お気軽にご相談下さい。



社会福祉法人 徳栄会
特別養護老人ホーム

芝山苑



穏やかに
安心して
暮らせる苑

安全・清潔・
快適な生活を
送れる苑

地域の方々が
利用しやすい
親しみやすい苑

【施設概要】	■施設名	■設置主体及び経営主体	■施設の設置場所
	芝山苑	社会福祉法人徳栄会 〈理事長〉高根 宏	千葉県山武郡芝山町山中1337-1
・特別養護老人ホーム	……………60名	・特別養護老人ホームユニット型	……………30名
・ショートステイ(空床利用可)	……………10名	・デイサービスセンター	……………18名
			・居宅介護支援事業所
			・ケアハウス……………15名

【提携機関】			
社会福祉法人 徳栄会 成田苑	医療法人社団 徳風会 高根病院	医療法人社団 徳育会 二川苑	
〒286-0821 千葉県成田市大室 1783-22	〒289-1608 千葉県山武郡芝山町岩山2308	〒289-1618 千葉県山武郡芝山町山中678	
TEL 0476-36-6311 FAX 0476-36-3133	TEL 0479-77-1133 FAX 0479-77-2018	TEL 0479-77-1131 FAX 0479-77-3161	
HP http://www.naritaen.com	HP http://www.takane-hospital.jp	HP http://www.futakawaen.com	



社会福祉法人 徳栄会 特別養護老人ホーム 芝山苑

〒289-1618 千葉県山武郡芝山町山中 1337-1

TEL.0479-77-1331 FAX.0479-77-1188

E-mail…shibayamaen@tokuei.or.jp

HP…<http://www.tokuyou-shibayamaen.jp>

- 【アクセス】
- JR・京成 成田空港駅下車/20分
 - JR総武本線 松尾、横芝駅下車/20分
 - 芝山鉄道 芝山千代田駅下車/15分
 - 圏央道:松尾横芝I.C./10分
 - 横芝光I.C./約15分
 - 東関東自動車道:富里I.C./約30分
- ※車でのご所要時間です。

ユニット型 特養

入居者様一人ひとりに合わせた個別ケアを行います。

入居者様の「その人らしさ」

「しあわせ」を大切に、明るく家庭的で入居者様のペースに合わせた、ケアに取り組んでいます。

そして、職員一同「家庭的で明るく楽しく笑顔でおもてなしの心を入居者様に」を合言葉に、一人ひとりを大切にした質の高い介護サービスの提供をさせていただきます。

また、フロアによって、環境の色が異なります。

それぞれのフロアで住みやすい空間づくりを

モットーに。穏やかでゆったりとした家庭的な生活をしていただけます。



事務所

多職種と連携し、スピーディーな対応を致します。

医療・福祉・地域との連携をもとに様々な分野からサポートさせていただきます。ご要望・心配事・疑問等ありましたら、お気軽にご相談ください。



3階ユニット型特養



2階ユニット型特養



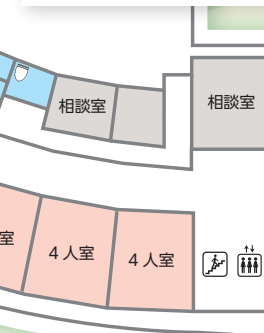
1階ユニット型特養



医務



1階従来型特養

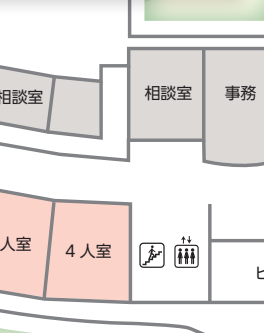


2F

2階従来型特養



1F



従来型特養

介助が必要な方も安心して過ごして頂けるよう支援します。親しみやすく安全・安心・快適に暮らせるよう援助します。居室も個別化を行い、プライバシーを尊重した室内になっております。



デイサービス

広いスペースを使い、様々なレクの充実を目指しています。

地域の方々が利用しやすく日々、楽しく快適に過ごして頂けるよう支援します。



介護職、栄養士も交え、おやつレクを行っています。



ケアハウス

多職種や病院と連携し、入居者様の健康を大切にされた支援を致します。

